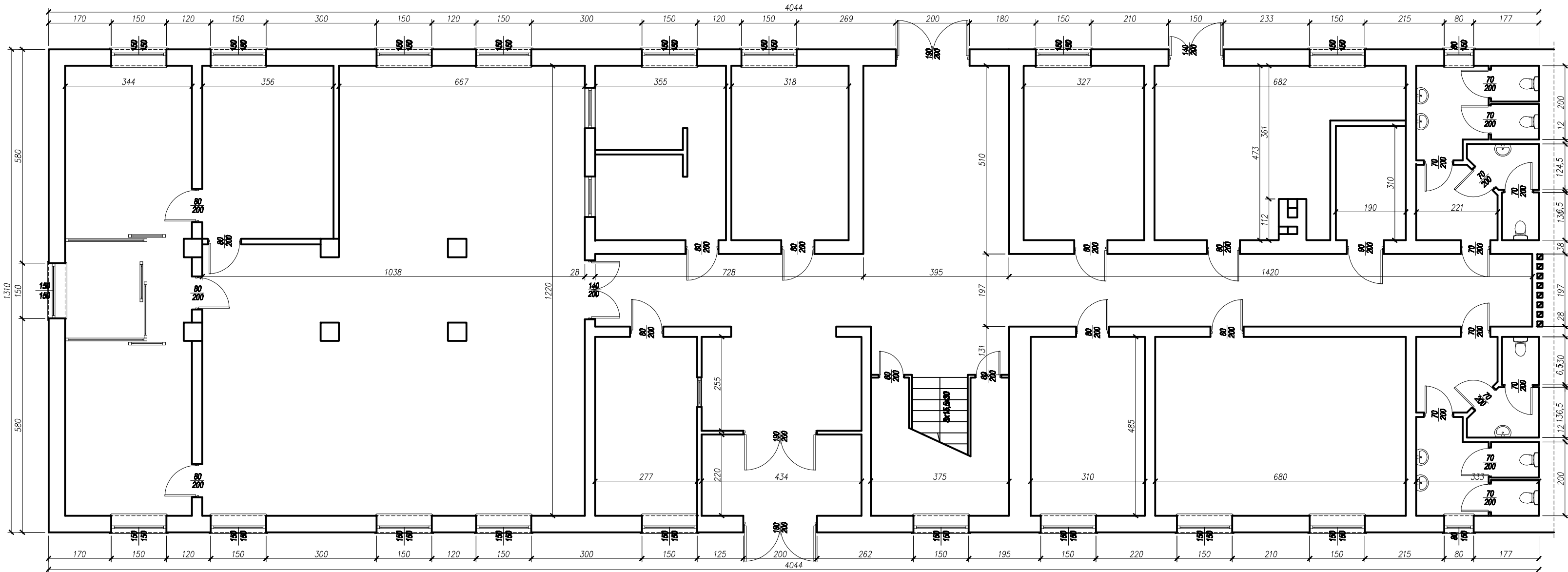


RZUT PRZYZIEMIA skala 1:100





HSW
STALOWA WOLA

HSW-Zakład Projektowo Technologiczny Sp. z o.o.
ul. Kwiatkowskiego 1, 37-450 Stalowa Wola

Obiekt:

POPRAWA EFEKTYWNOŚCI ENERGETYCZNEJ BUDYNKU
IZBY ADMINISTRACJI SKARBOWEJ W LUBLINIE

Investor:

IZBA ADMINISTRACJI
SKARBOWEJ W LUBLINIE
ul. T. Szellgowskiego 24
20-883 Lublin

Adres budowy:

ul. Wojska Polskiego 32
23-300 Janów Lubelski

Stadium projektu:

PROJEKT BUDOWLANY

Nazwa rysunku:

RZUT PRZYZIEMIA - INWENTARYZACJA

Skala:

1:100

Autorzy opracowania

Branża:

Stanowisko:

Imię i nazwisko,
specjalność i numer uprawnień:

Podpis:

architektoniczne

Projektant

mgr inż. Krzysztof Zymróż
upr. nr PDK0219/PWOK/17
specjalność konstrukcyjna bez ograniczeń

Nr proj. budowlanego:

Nr rysunku:

Data:

PB - 4445

RYS. NR 2-I

08.2019

Zastrzega się wszelkie prawa wynikające z Ustawy o prawie autorskim. Rysunek niniejszy nie może być w całości lub w części przysyłany, kopiowany, rozpowszechniany lub odstępiany komukolwiek, bez pisemnej zgody firmy HSW-Zakład Projektowo Technologiczny Sp. z o.o. w Stalowej Woli